


LUNES 30	MARTES 1	MIÉRCOLES 2	JUEVES 3	VIERNES 4
		Tallarines con tomate 	Lentejas al estilo casero con chorizo 	Arroz con verduras 
		Lomo adobado al horno con ensalada 	Rape al horno con lechuga 	Tortilla de patata con ensalada de lechuga y tomate 
		Fruta fresca 	Yogur de sabores 	Fruta fresca
<small>Energía: 587 Kcal. Lípidos: 20.1 g. AGS: 2.0 g. Hidratos de Carbono: 85.4 g. Azúcares: 13.6 g. Proteínas: 13.3 g. Sal: 1.6 mg. • Valoración nutricional calculada según "Documento de Consenso sobre la alimentación en los Centros Educativos 2010" para un niño de 3-8 años de recomendación diaria de 1.742 Kcal/día Energía: 751 Kcal. Lípidos: 26.1 g. AGS: 2.8 g. Hidratos de Carbono: 105.8 g. Azúcares: 19.0 g. Proteínas: 23.3 g. Sal: 1.6 mg. • Valoración nutricional calculada según "Documento de Consenso sobre la alimentación en los Centros Educativos 2010", para un niño de 9-13 años de recomendación diaria de 2.279 Kcal/día Energía: 1044 Kcal. Lípidos: 36.2 g. AGS: 3.9 g. Hidratos de Carbono: 147.6 g. Azúcares: 25.3 g. Proteínas: 32.1 g. Sal: 1.6 mg. • Valoración nutricional calculada según "Documento de Consenso sobre la alimentación en los Centros Educativos 2010", para un niño de 14-18 años de recomendación diaria de 3.152 Kcal/día</small>				
LUNES 7	MARTES 8	MIÉRCOLES 9	JUEVES 10	VIERNES 11
Judías verdes con patata 	Sopa de pollo con fideos 	Alubias blancas a la castellana 	Arroz a la jardinera 	Puré de verduras natural 
Pechuga de pollo en salsa demiglace 	Ternera asada con champiñón 	Lomo de cerdo en salsa chilindrón con pimientos rojos 	Limanda a la inglesa con lechuga 	Albóndigas caseras en salsa hortelana 
Fruta fresca	Fruta fresca	Fruta fresca	Yogur de sabores 	Fruta fresca
<small>Energía: 592 Kcal. Lípidos: 20.9 g. AGS: 2.1 g. Hidratos de Carbono: 85.4 g. Azúcares: 14.3 g. Proteínas: 15.6 g. Sal: 1.5 mg. • Valoración nutricional calculada según "Documento de Consenso sobre la alimentación en los Centros Educativos 2010" para un niño de 3-8 años de recomendación diaria de 1.742 Kcal/día Energía: 779 Kcal. Lípidos: 26.3 g. AGS: 2.9 g. Hidratos de Carbono: 110.0 g. Azúcares: 19.4 g. Proteínas: 25.6 g. Sal: 1.5 mg. • Valoración nutricional calculada según "Documento de Consenso sobre la alimentación en los Centros Educativos 2010", para un niño de 9-13 años de recomendación diaria de 2.279 Kcal/día Energía: 1044 Kcal. Lípidos: 37.8 g. AGS: 3.9 g. Hidratos de Carbono: 150.2 g. Azúcares: 24.4 g. Proteínas: 30.2 g. Sal: 1.5 mg. • Valoración nutricional calculada según "Documento de Consenso sobre la alimentación en los Centros Educativos 2010", para un niño de 14-18 años de recomendación diaria de 3.152 Kcal/día</small>				
LUNES 14	MARTES 15	MIÉRCOLES 16	JUEVES 17	VIERNES 18
Espaguetis a la carbonara 	Lentejas al estilo casero con chorizo 	Crema de verduras 	Paella mixta 	Potaje de garbanzos con verduras 
Filete de jamón a la riojana 	Bacalao rebozado con lechuga 	Salchichas frescas de cerdo en salsa de tomate 	Rape a la inglesa con lechuga 	Pechuga de pollo en salsa española con champiñón 
Fruta fresca	Fruta fresca	Fruta fresca	Yogur de sabores 	Fruta fresca
<small>Energía: 580 Kcal. Lípidos: 20.0 g. AGS: 2.0 g. Hidratos de Carbono: 81.6 g. Azúcares: 14.4 g. Proteínas: 18.6 g. Sal: 1.5 mg. • Valoración nutricional calculada según "Documento de Consenso sobre la alimentación en los Centros Educativos 2010" para un niño de 3-8 años de recomendación diaria de 1.742 Kcal/día Energía: 798 Kcal. Lípidos: 27.8 g. AGS: 3.0 g. Hidratos de Carbono: 112.3 g. Azúcares: 18.6 g. Proteínas: 24.7 g. Sal: 1.6 mg. • Valoración nutricional calculada según "Documento de Consenso sobre la alimentación en los Centros Educativos 2010", para un niño de 9-13 años de recomendación diaria de 2.279 Kcal/día Energía: 988 Kcal. Lípidos: 34.7 g. AGS: 4.0 g. Hidratos de Carbono: 140.1 g. Azúcares: 24.9 g. Proteínas: 29.9 g. Sal: 1.8 mg. • Valoración nutricional calculada según "Documento de Consenso sobre la alimentación en los Centros Educativos 2010", para un niño de 14-18 años de recomendación diaria de 3.152 Kcal/día</small>				
LUNES 21	MARTES 22	MIÉRCOLES 23	JUEVES 24	VIERNES 25
Fideuá de carne 	Arroz a la montañesa	Lentejas estofadas con chorizo 	Judías verdes salteadas 	Garbanzos con verduras 
Tortilla de patata con lechuga 	Bacalao a la romana con lechuga 	Hamburguesa casera de cerdo en salsa de champiñones 	Pollo asado en su jugo con tomate natural 	Filete de magro al chilindrón 
Fruta fresca	Fruta fresca	Fruta fresca	Yogur de sabores 	Fruta fresca
<small>Energía: 610 Kcal. Lípidos: 22.2 g. AGS: 2.0 g. Hidratos de Carbono: 85.9 g. Azúcares: 14.6 g. Proteínas: 16.8 g. Sal: 1.7 mg. • Valoración nutricional calculada según "Documento de Consenso sobre la alimentación en los Centros Educativos 2010" para un niño de 3-8 años de recomendación diaria de 1.742 Kcal/día Energía: 796 Kcal. Lípidos: 26.8 g. AGS: 3.0 g. Hidratos de Carbono: 112.3 g. Azúcares: 17.9 g. Proteínas: 26.6 g. Sal: 1.8 mg. • Valoración nutricional calculada según "Documento de Consenso sobre la alimentación en los Centros Educativos 2010", para un niño de 9-13 años de recomendación diaria de 2.279 Kcal/día Energía: 874 Kcal. Lípidos: 30.2 g. AGS: 3.7 g. Hidratos de Carbono: 123.8 g. Azúcares: 24.9 g. Proteínas: 26.9 g. Sal: 1.8 mg. • Valoración nutricional calculada según "Documento de Consenso sobre la alimentación en los Centros Educativos 2010", para un niño de 14-18 años de recomendación diaria de 3.152 Kcal/día</small>				
LUNES 28	MARTES 29	MIÉRCOLES 30	JUEVES 31	VIERNES 1
Macarrones a la boloñesa 	Alubias blancas con verduras 	Arroz con tomate	Crema de calabacín 	
Filete de cabezada en salsa hortelana con lechuga 	Jamoncito de pollo asado al limón con lechuga 	Rape al horno con lechuga 	Salchichas de pollo con rodaja de tomate natural 	
Fruta fresca	Fruta fresca	Fruta fresca	Yogur de sabores 	
<small>Energía: 587 Kcal. Lípidos: 20.1 g. AGS: 2.0 g. Hidratos de Carbono: 85.4 g. Azúcares: 13.6 g. Proteínas: 16.3 g. Sal: 1.7 mg. • Valoración nutricional calculada según "Documento de Consenso sobre la alimentación en los Centros Educativos 2010" para un niño de 3-8 años de recomendación diaria de 1.742 Kcal/día Energía: 787 Kcal. Lípidos: 27.0 g. AGS: 2.5 g. Hidratos de Carbono: 111.2 g. Azúcares: 18.4 g. Proteínas: 24.9 g. Sal: 1.7 mg. • Valoración nutricional calculada según "Documento de Consenso sobre la alimentación en los Centros Educativos 2010", para un niño de 9-13 años de recomendación diaria de 2.279 Kcal/día Energía: 1023 Kcal. Lípidos: 35.1 g. AGS: 3.9 g. Hidratos de Carbono: 143.2 g. Azúcares: 26.1 g. Proteínas: 33.8 g. Sal: 1.7 mg. • Valoración nutricional calculada según "Documento de Consenso sobre la alimentación en los Centros Educativos 2010", para un niño de 14-18 años de recomendación diaria de 3.152 Kcal/día</small>				
<p align="center">En todos los menus se incluye Agua y pan.</p> 				

Cumpliendo el RD 1420/2006 todo producto de la pesca para consumo en crudo o prácticamente crudo ha sido previamente congelado.

Para SERAL, el objetivo prioritario es dar una alimentación correcta durante la edad escolar que permita al niño crecer con salud.

COMPLETA TU ALIMENTACIÓN DIARIA CON



Desayuno Recomendado

El desayuno puede realizarse en una o dos tomas, pudiendo ser la segunda el de media mañana.

LÁCTEOS: Leche, yogures, queso.

CEREALES: Cereales desayuno, pan, galletas, tostadas.

FRUTAS: Fruta natural, zumos, mermeladas.



Merienda Recomendada

Hay que adaptar la cantidad de alimentos a la de la actividad física que se vaya a realizar durante la tarde.

LÁCTEOS Y FRUTA: Leche, yogures, queso, zumo.

CEREALES: Cereales desayuno, pan, galletas, tostadas.

OTROS: Embutidos, chocolate (1 vez semana).

	COMIDA	CENA
PRIMER PLATO	Arroz, pasta, patata guisada	Crema, puré, verdura cocida
	Crema, puré, verdura cocida	Arroz, pasta, patata
	Legumbre	Ensalada, crema, puré, sopa, verdura cocida
	Sopa	Arroz, pasta, patata
SEGUNDO PLATO	Carne grasa (cerdo, cordero)	Pescado
	Carne magra (ave, ternera)	Huevo, pescado
	Pescado	Carne magra
	Huevo	Carne magra, pescado
POSTRE	Fruta	Fruta, lácteo
	Lácteo	Fruta

Y RECUERDA...



GLUTEN



CRUSTÁCEOS



HUEVOS



PESCADO



CACAHUETES



SOJA



LÁCTEOS



FRUTOS SECOS



APIO



MOSTAZA



SÉSAMO



SULFITOS



ALTRAMUZ

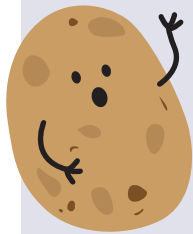


MOLUSCOS



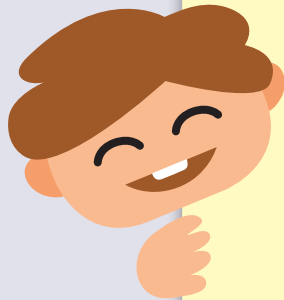
LEGUMBRES

Sabrás que comes siguiendo el Reglamento Europeo 1169/2011 de Alergias e Intolerancias



Participa en el concurso que nos propone nuestro amigo SERALÍN

Seralín te propone cinco preguntas relacionadas con la alimentación, cada una de ellas tiene tres posibles soluciones, pero sólo una es la correcta. Una vez que hayas contestado, debes rellenar el cupón adjunto y enviarlo antes del 20 de mayo de 2018.



1- ¿Cuál de los siguientes alimentos corresponde a un derivado cárnico?.

- A- Los garbanzos.
- B- El chorizo.
- C- El yogur.

2- ¿Cuántas raciones de frutas y verduras hay que consumir diariamente?.

- A- Una pieza de fruta.
- B- Cinco raciones entre fruta y verduras.
- C- Tres raciones entre fruta y verduras.

3- ¿Cuál es la frecuencia recomendada de consumo de una ración de huevos?.

- A- De dos a tres veces a la semana.
- B- Una o dos veces diarias.
- C- Dos veces al mes.

4- ¿Cuál de las siguientes frases es cierta?.

- A- Comer chucherías es saludable.
- B- No debo comer pescado ya que tienen espinas.
- C- Mi alimentación debe ser equilibrada, variada y adecuada.

5- ¿Qué producto existe adaptado para celíacos (intolerancia al gluten)?.

- A- Pescado.
- B- Pasta.
- C- Carne.

Entre todos los acertantes a las cinco preguntas, se sortearán **40 regalos** el día 23 de mayo de 2018

Rellena tu cupón sin que falte ningún dato y envíalo a:

Concurso Seralín
APdo. de Correos 14030
50080 Zaragoza

Un bonito regalo puede ser tuyo por participar en el concurso.



Seralín, tu mascota del comedor, la encontrarás en:
www.seral-service.com

Rellena tu cupón... y ¡SUERTE!

NOMBRE EDAD

APELLIDOS

DIRECCIÓN

POBLACIÓN C.P.

PROVINCIA

CENTRO DE ESTUDIOS

Soluciones a las preguntas

1. A B C
2. A B C
3. A B C
4. A B C
5. A B C

Marca con una "X" la respuesta correcta

